

塾長からのメッセージ



友達は君の人生の宝物

学生時代の友達はいくつになっても本当にいいものです。その時代を共に生き、悩み、笑い、語り合、友達は人生の宝物です。

あの頃の自分を覚えていてくれる人がいることは、たとえそれだけでも自分の心をとても優しくしてくれます。

もちろん、大人にな、これからでも友達はできます。でも学生時代の友達はどこか違います。それが実感できる時が君にも必ずや、てきます。君には今、生涯の友と呼べるような友達がいますか？友達はただ待っているだけではできません。君が心を開いて話しかけることで友達はできます。学校でも 塾でも 友達と出会う場所はたくさんありますが、どんな場所でも まずは君が君の心を開くことが大切です。人は一人では生きていけません。多くの人と出会い、多く人の気持ちや考えを知ることでも君もまた大きく成長するのです。

友達、やっぱりいい！

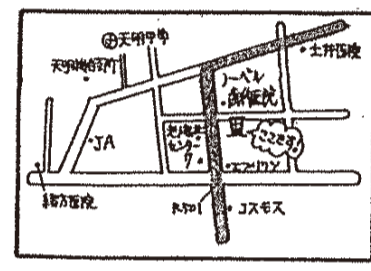
カリカリ ダメ
魚りはいつでも禁物！
余裕を持ち冷静に！！

ドキドキ も最高
新鮮で前向きな気持ちが大切！
大きな夢をふくらませましょう！！

ワクワク は最高
未来に希望を持ち続けることが大切！
心踊る日々を過ごしていきましょう！！

イライラ はダメ
不機嫌な顔はひみ！
笑顔をいつでも忘れない！！

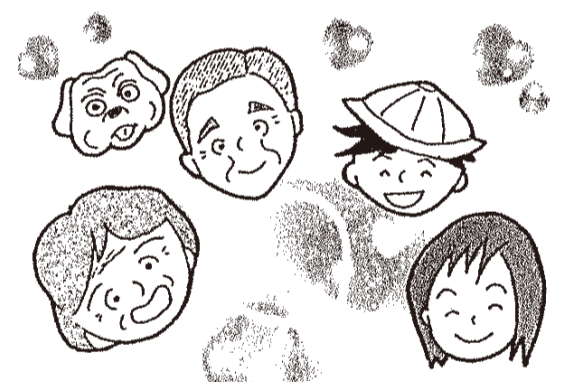
当塾も君に最高のワクワク・ドキドキを用意しています。



熊本市南区銭塘町2136-8

日進塾

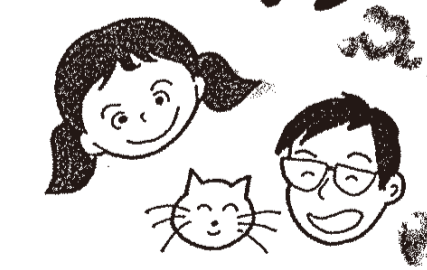
096(223)3151
HP <http://www.nisshinjuku.com/>



人に優しく

優しい心の持ち主は知っています。誰かのために優しくするのはなく自分が幸せになるために優しい心を持ち続けていることを誰かの自分へのさげない親切や優しさは落ち込んでへこんだ自分の気持ちを救ってくれます。優しい心がなければ自分の心はカラカウに乾いていきます。人に優しくすることで自分の毎日が優しく豊かで満ち足りた日々になります。人の心の痛みや悲しみは分かるなければ自分の心の痛みや悲しみも分かるてもらえせん。多くの人と共に笑い共に悲しみ多くの人と互いに支え合うことで私たちは初めて幸せな日々を生きていけるのです。

優しく強く生きるのだ！



自分に強く

でも、人に優しくすることは、そんなに簡単なことではありません。なぜなら、優しいことと弱くことは違うからです。大の男に何を決められない心の弱さ、苦しい時にすぐ投げ出してしまう心の弱さ、正しくない事にも追従してしまう心の弱さ、そんな自分の心の弱さこそ勝たない限り、本当に人に優しくすることはできません。

優しい心をもっているのは強い心です。人に甘え人に同調し、人の機嫌をとることは、本物の優しさではなく偽りの見せかけの優しさでありません。優しい心を持ち続けることが、幸せの条件なら、自分に対する強い心を持ち続けることが、優しい心を持ち続けるための最大の条件です。