

信ぼう! その努力の先に あるものを

2021年もふり返る!!

今年は多くの人たちにとって本当に大変な一年でした。君にとってこの一年はどんな一年でしたか?

失敗

失敗したと思えることがありますか? その失敗から何を学びましたか?



夢中

夢中で取り組めることがありましたか? すぐに諦めて投げ出してしまいませんか?



友達

新しい友達をできましたか? 友達を大切に仲良く付き合い合えましたか?



家族

家族に心から感謝しましたか? 素直にありがとうと言えましたか?

将来

これからや、みたいことが見つかりましたか? 夢のために毎日を懸命に生きてきましたか?



君のこの一年の反省を聞かせてください! 当教室はいつでも君の悩み相談室です。

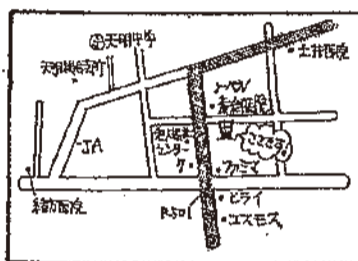
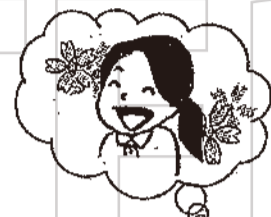
人は誰でも多くの不安をかかえて日々を生きています。それはきっと大人も子供も同じことです。子供だけに不安があって、大人には不安はないなんてことはありません。

誰でも明日のことは分かりません。だから、人なら誰でも程度の差はあっても心のどこかに不安を持って生きていかざるをえません。

大切なのは、その不安な気持ちに負けずに明日の自分を信じて日々を懸命に生きていくことです。不安な気持ちに負けて君が暗い顔をしていると君の周囲の人より不安になります。君が不安な気持ちに負けずに明るく笑顔でいてくれると周囲の人も笑顔になります。

君の明日を信じてください。君の今の努力の先にあるものを信じてください。

君の努力は厳しい冬の去った後、必ず大きな花を咲かせます。



熊本市南区銭塘町2136-8

日進塾

096(223)3151

HP <http://www.nisshinjuku.com/>

日進塾で検索

クイズで考えよう環境問題

地球で育つ私たちだから大切なことを知っておきたい...

Q 日本で食べている食べ物は何%位が国内で作られたものでしょう?

A. 約40%

日本では、半分以上の食糧を外国から輸入しています。輸入には運送のための船や飛行機が使われ、そのための燃料をはじめとさまざまな食糧以外のエネルギーを使わなければなりません。国内で作られたものを食べることで、エコにつながるのです。

Q ペットボトルは国内で毎日何本消費されているのでしょうか?

A. 一日約6400万本

使い終わったペットボトルはリサイクルして洋服やハンチングなどさまざまな形に生まれ変わることができ、全量ペットボトルを回収しリサイクルすれば、エコですね。ペットボトルの約9割が回収されています。

Q 日本で1年間に使われるわりばしの本数はどれ位でしょうか?

A. 一人あたり約200膳

およそ2日に一回はわりばしを使っていることになります。わりばしを製造するために、木を伐採し、使用後のわりばしを処理するための焼却するこのサイクルは地球にとり良くないのではないでしょうか。

Q コンディショナーを使っている日の電気代はどれ位でしょうか?

A. 一般家庭の51軒分

照明・冷蔵庫・冷凍庫・エアコン。これらが24時間使われればなしとなるとたいへん大きな電気が使われているんですね。便利の裏には地球に大きな負担をかけているのです。

Q 飛行機・電車・自動車の中で一人を同じ距離運ぶために一番二酸化炭素を出さない手段はどれでしょうか?

A. 電車(139) (自動車は169、飛行機は1029)

今や自動車は一家に一台という時代ですが、便利ばかりで重視してはいけません。交通手段の選び方ひとつでエコ対策ができるのですから、短い距離なら自転車や徒歩が何よりエコさらに健康にもGOODです。

Q アマゾンでは森林が砂漠化していると言われていますが、1分間どの位の森林が消えているのでしょうか?

A. サッカーグラウンドの1.5倍

2050年には、アマゾンの約40% (200万平方キロメートル)の面積が消滅すると予測されます。この森林の中には多くの生物が生存しており、この生物の生存も危機にさらされています。森林は大気中の二酸化炭素を吸収して酸素を出す大切な働きをします。森林が減るとは、更に地球を追い詰めることになるのです。地球にとって深刻な問題です。

Q 1900年~2000年までの100年間で日本の気温の変化はどの位あったのでしょうか?

A. 地球全体平均で約一度*

七三一度と聞きおそれませんが、人間の体は一度体温が上昇するとだるくなりますよね。地球も同じ。現在だと暑気味の状態なんです。

*正確には1906~2005年、0.74℃(0.18℃)上昇

Q 日本で1年間に使われているレジ袋の量はどれ位でしょうか?

A. 約300億枚 (LLサイズ)

一人当たりすると約300枚です。日本で作られるレジ袋には55.8万リットルの石油が使用されています。これはゴミとなるレジ袋は、2000年以降で作られ、最近では一部エコバッグが普及してきましたが、まだまだこんなに使用されているんですね。

2020年レジ袋有料化により削減を期待!

